

CONTACT

Pour plus d'informations, envoyez-nous un message sur :
formation@medical-professionals.com




ou visitez notre site web :
www.medical-professionals.com

Téléphone :
+33 1 40 58 14 28



PARIS, France
17, Quai de Grenelle, 75015 Paris, France
T +33 1 40 58 14 28 | F +33 1 40 58 14 60
formation@medical-professionals.com

Suivez-nous sur

-  @ Medical Professionals
-  @ medicalprofessionalsas
-  @ MedicalProfessionalsSAS



Sein.
posium
by Medical Professionals
Diagnostic et Intervention



Perfectionnement
EN IMAGERIE MAMMAIRE

27-28 SEPTEMBRE 2019

BORDEAUX, France

www.medical-professionals.com



CONTENU

DÉTAILS

03

INTERVENANTS

04

PROGRAMME

08

INSCRIPTION

10

*Vos cours et ateliers de perfectionnement
en imagerie mammaire*

DÉTAILS

Objectifs

- ✓ Savoir comment bien décrire et analyser les images anormales en mammographie/ échographie/ IRM selon le lexique BI-RADS.
- ✓ Savoir gérer les images subtiles en mammographie et échographie mammaire et connaître l'apport des techniques récentes (tomosynthèse, élastographie).
- ✓ Connaître les indications et savoir gérer les résultats de l'IRM mammaire.
- ✓ Savoir gérer les résultats des biopsies mammaires. Connaître les pré-requis du bilan pré-thérapeutique d'un cancer du sein et connaître les pièges de la surveillance des seins traités.
- ✓ Connaître les trucs et astuces pour maîtriser les gestes interventionnel sous échographie (microbiopsie, macrobiopsie, repérages).
- ✓ Connaître le principe technique et les modalités pratiques de la biopsie sous Stéréotaxie/Tomosynthèse.

Public Cible

L'approche favorise L'INTERACTION, L'INNOVATION ET L'INTERDISCIPLINARITÉ (Echographie, Mammographie, IRM) :

- ✓ Radiologues pratiquants débutants et confirmés voulant améliorer leurs pratiques
- ✓ Internes

Livrables

- Sessions plénières
- Tous les ateliers pratiques
- Contenu scientifique
- Attestation de présence
- 4 pauses café
- 2 déjeuners
- Accès à la salle d'exposition

Date et Lieu

Vendredi 27 et Samedi 28 Septembre 2019
Centre de Congrès Cité Mondiale -
BORDEAUX, FRANCE

INTERVENANTS



Dr. Foucauld CHAMMING'S

Directeur du cours

Le Dr Foucauld CHAMMING'S est radiologue, spécialisé en imagerie mammaire. Il est aujourd'hui coordonateur de l'unité de radio-sénologie de l'institut Bergonié à Bordeaux.

Après obtention de son diplôme de médecine en 2008, le Dr CHAMMING'S devient chef de clinique-assistant puis praticien Hospitalier en imagerie de la femme dans le service de Radiologie de l'Hôpital Européen Georges Pompidou, à l'APHP, où il développe l'unité d'imagerie mammaire. En parallèle, il effectue un master 2 puis une thèse de science sur l'élastographie des cancers du sein.

Après une année à l'étranger, dans le centre du sein de l'université McGill à Montréal, il devient en 2017 responsable de l'unité de radio-sénologie de l'institut Bergonié à Bordeaux où il développe une activité largement interventionnelle.

Le Dr CHAMMING'S est reconnu pour son expertise en imagerie mammaire diagnostique et interventionnelle. Il est l'auteur de nombreuses publications et présentations dans le domaine. Il est également membre de la Société d'Imagerie de la Femme (SIFEM). Il partage son savoir lors de nombreux congrès, formations et stages.

Il est le coordonnateur scientifique de SeinPosium et conférencier.



Pr. Isabelle THOMASSIN-NAGGARA

Conférencière

Le Professeur Isabelle THOMASSIN-NAGGARA est, radiologue spécialisée en imagerie de la femme. Elle est PU-PH à l'université Sorbonne-Paris et travaille à l'APHP dans le service de radiologie à l'hôpital TENON à Paris.

Le Professeur Isabelle THOMASSIN-NAGGARA est l'auteure d'une centaine de publications dans le domaine de l'imagerie de la femme. Elle est secrétaire générale du collège des enseignants de radiologie français (CERF), membre du bureau exécutif de la Société Française de Radiologie (SFR), et membre du bureau de la SIFEM (Société d'Imagerie de la Femme). Elle est également reconnue sur le plan international en étant membre du bureau exécutif de l'EUSOBI. Elle a une grande activité de transmission de son savoir avec plus d'une centaine d'interventions dans des congrès nationaux et une cinquantaine dans les congrès internationaux spécialisés dans le domaine de l'imagerie de la femme ou plus spécifiquement de la sénologie (RSNA, ECR, ESMRMB, ESOR, IDKD, ESUR, EUSOBI, ERASMUS..)

Elle est conférencière lors de SeinPosium.

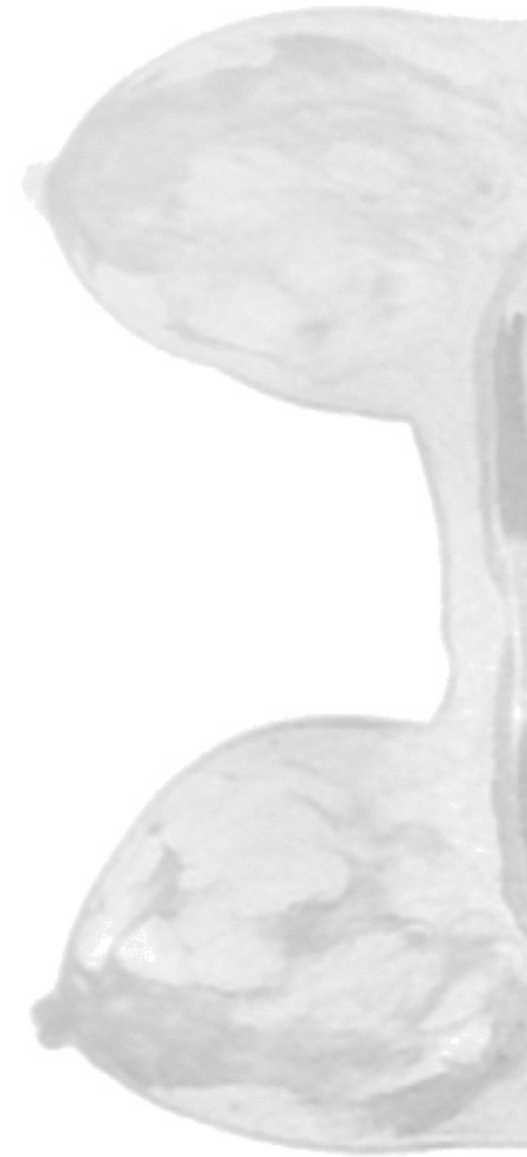
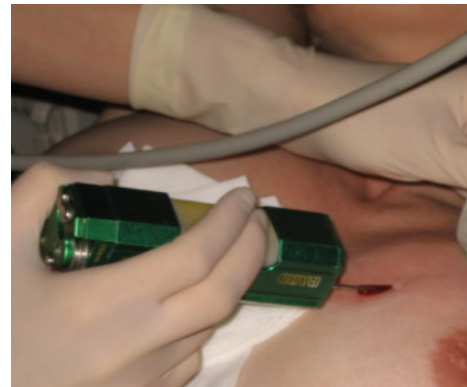
Dr. Martine BOISSERIE-LACROIX

Conférencière

Le Docteur Martine BOISSERIE-LACROIX est une radiologue spécialisée dans le domaine de l'imagerie mammaire. Elle exerce dans le service de sénologie de l'institut Bergonié à Bordeaux.

Le Docteur Martine BOISSERIE-LACROIX est membre de la Société Française de Radiologie (SFR), de la société européenne d'imagerie du Sein (EUSOBI) et est secrétaire générale adjointe de la SIFEM (Société d'Imagerie de la Femme). Très active, elle écrit de nombreuses publications et est souvent invitée dans des congrès nationaux et internationaux spécialisés dans le domaine de la sénologie pour transmettre son savoir.

Elle est conférencière lors de SeinPosium.



Dr. Christophe TOURASSE

Conférencier

Le Dr Christophe TOURASSE est un radiologue spécialisé dans l'imagerie mammaire. Il exerce aujourd'hui en libéral dans l'hôpital privé Mermoz à Lyon.

Christophe Tourasse est expert dans le domaine de la sénologie. Il est membre de la SIFEM (Société d'Imagerie de la Femme) et de la Société Française de Radiologie (SFR). Il publie régulièrement des articles sur la sénologie. Souvent sollicité, il partage son savoir lors de congrès et de formations.

Il est conférencier lors de SeinPosium.



PROGRAMME

VENDREDI 27 SEPTEMBRE

COURS THÉORIQUES : SESSIONS PLÉNIÈRES

09h00	Le BI-RADS au quotidien, comment bien décrire en 2019 en Mammographie/Echographie (F. Charming's)
09h30	Images subtiles en mammographie : quel apport de la Tomosynthèse (C. Tourasse)
10h00	Images subtiles en échographie, apport de l'élastographie/échographie des implants (C. Tourasse)
10h30	PAUSE CAFÉ
11h00	IRM mammaire : indications/non-indications (I. Thomassin-Naggara)
11h30	Le BI-RADS au quotidien, comment bien décrire en 2019 en IRM (I. Thomassin-Naggara)
12h00	Rehaussements non-masses en IRM : comment je gère. Principes et indications de la biopsie sous IRM (I. Thomassin-Naggara)
12h30	PAUSE DÉJEUNER
13h45	Histologie, corrélation radio-histologiques (M. Boisserie-Lacroix)
14h15	Cancer du sein : les indispensables du bilan pré-thérapeutique (M. Boisserie-Lacroix)
14h45	Surveillance des seins traités : comment je m'en sors (M. Boisserie-Lacroix)
15h15	PAUSE CAFÉ
15h45	Repérage pre-opératoires : trucs et astuces (C. Tourasse)
16h15	La biopsie sous tomosynthèse : indications et modalités pratiques (F. Charming's)
16h45-17h15	Biopsies sous échographie : comment tout biopsier facilement ? Procédure Réelle filmée et retransmise + discussions (F. Charming's)

* Ceci est un programme préliminaire, sous réserve de modifications.

SAMEDI 28 SEPTEMBRE

ATELIERS PRATIQUES

	GROUP A	GROUP B	GROUP C	GROUP D
09h00	Cas Cliniques Interactifs : Vote électronique + Discussion - BI-RADS - Microcalcifications - IRM (I. Thomassin-Naggara)		Ateliers Pratiques : Interprétation des cas cliniques (Tomosynthèse) sur consoles de post-traitement (C. Tourasse)	Ateliers Pratiques Interventionnels : - Microbiopsie sous échographie - Macrobiopsie sous échographie - Macrobiopsie sous Stéréo/Tomosynthèse (F. Charming's)
10h30	PAUSE CAFÉ			
11h00	Cas Cliniques Interactifs : Vote électronique + Discussion Les lésions à risque/concordance radio-histologiques (M. Boisserie-Lacroix)		Ateliers Pratiques Interventionnels : - Microbiopsie sous échographie - Macrobiopsie sous échographie - Macrobiopsie sous Stéréo/Tomosynthèse (F. Charming's)	Ateliers Pratiques : Interprétation des cas cliniques (Tomosynthèse) sur consoles de post-traitement (C. Tourasse)
12h30	PAUSE DÉJEUNER			
14h00	Ateliers Pratiques : Interprétation des cas cliniques (Tomosynthèse) sur consoles de post-traitement (C. Tourasse)	Ateliers Pratiques Interventionnels : - Microbiopsie sous échographie - Macrobiopsie sous échographie - Macrobiopsie sous Stéréo/Tomosynthèse (F. Charming's)	Cas Cliniques Interactifs : Vote électronique + Discussion - BI-RADS - Microcalcifications - IRM (I. Thomassin-Naggara)	
15h30	PAUSE CAFÉ			
16h00 - 17h30	Ateliers Pratiques Interventionnels : - Microbiopsie sous échographie - Macrobiopsie sous échographie - Macrobiopsie sous Stéréo/Tomosynthèse (F. Charming's)	Ateliers Pratiques : Interprétation des cas cliniques (Tomosynthèse) sur consoles de post-traitement (C. Tourasse)	Cas Cliniques Interactifs : Vote électronique + Discussion Les lésions à risque/concordance radio-histologiques (M. Boisserie-Lacroix)	

* Ceci est un programme préliminaire, sous réserve de modifications.

INSCRIPTION

IDENTIFICATION

NOM

PRÉNOM

NOM DE LA SOCIÉTÉ

TITRE PROFESSIONNEL

ADRESSE

RUE CODE POSTAL

VILLE PAYS

TÉLÉPHONE

TÉLÉPHONE PORTABLE

EMAIL

COMMENT AVEZ-VOUS ENTENDU PARLER DE CET ÉVÈNEMENT?

Facebook Internet Recommandé par un collaborateur Autre (à préciser)
 LinkedIn Bouche à l'oreille Vous êtes un ancien client

FRAIS D'INSCRIPTION

	Avant le 1 mai 2019	Du 1 mai jusqu'à 1 septembre 2019	1 septembre 2019 - sur place
Médecins	550 €	650 €	800 €
Internes, Cadres de Santé, Manipulateurs en Électroradiologie	420 €	520 €	670 €

Organisme agréé DPC, garantissant l'accréditation de votre formation continue.

Nous sommes référencés DATADOCK, garantissant la prise en charge par les organismes financeurs.



MODES DE PAIEMENT

PAIEMENT EN LIGNE (CARTE DE CRÉDIT)

<https://www.medical-professionals.com/fr/seinposium-2019/>

BANQUE: SOCIÉTÉ GÉNÉRALE

CODE BANQUE : 30003 - CODE GUICHET : 03421

COMPTE#: 00020187463 - CLÉ RIB: 90

IBAN : FR76 3000 3034 2100 0201 8746390

BIC : SOGEFRPP

POLITIQUE D'ANNULATION :

Le délai limite d'annulation est de 30 jours avant la date du premier jour (27 Septembre 2019).

En cas d'annulation de l'inscription par le client avant ce délai, un remboursement complet, moins une somme forfaitaire correspondant à 20% de l'inscription pour frais administratifs, sera effectué.

Prenant en compte qu'aucun remboursement ne sera possible pour les annulations effectuées après cette date limite.